

Montage Hinweis



Reparaturanleitung zum Austausch der Schnur & Schnurhalter bei einem Velux Dachfenster Rollo

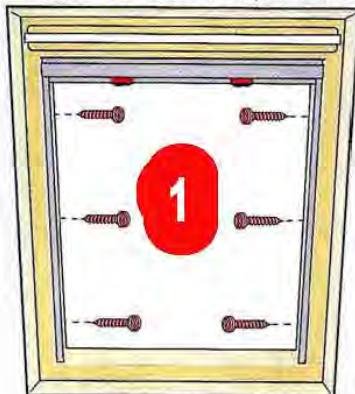
„Verdunkelungsrollo DKL & Komfortrollo RFL“ ab Baujahr Januar 1999



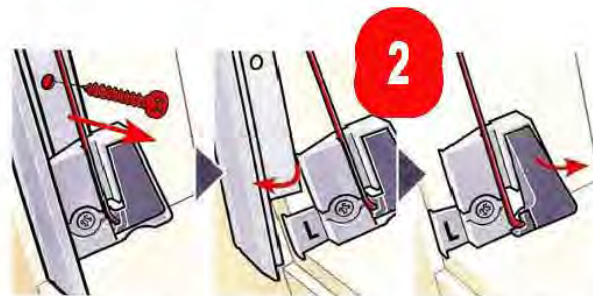
- Benötigtes Werkzeug**
- Torx 6, 8 oder 10 je nach Baujahr vom Rollo
 - Kreuzschraubendreher oder Bit
 - kleinen Schlitz Schraubendreher
 - Feuerzeug zum Veröden der Schnur-Enden
 - Zange
 - Klebeband

Lieferumfang:

2 x Schnur (ausreichend für alle Fenstergrößen) | 2 x Schienenhalter unten | 2 x Schnurhalter unten
2 x Schnurhalter mit Clips und Feder oben | 2 x Schrauben



Führungsschienen durch Herausdrehen sämtlicher Schrauben lösen. (Torx Größe 8)



Führungsschienen beidseitig abnehmen (zuerst unten nach Innen wegziehen. Schnurhalter aus dem Schienenhalter ziehen).



Rollo Kassette oben, von den Zubehörtägern nach Innen abziehen (zuerst eine Seite lösen, dann komplett abnehmen)

Die Kunststoffnase seitlich am Rollo, mit der die Rollo Kassette auf den Zubehörtägern einrastet ist leider nicht zugänglich! Diese ist aber abgerundet und gibt den Rollo wieder frei, wenn man kräftig daran einseitig zieht



Verdeutlichung der Schnurführung beim Rollo



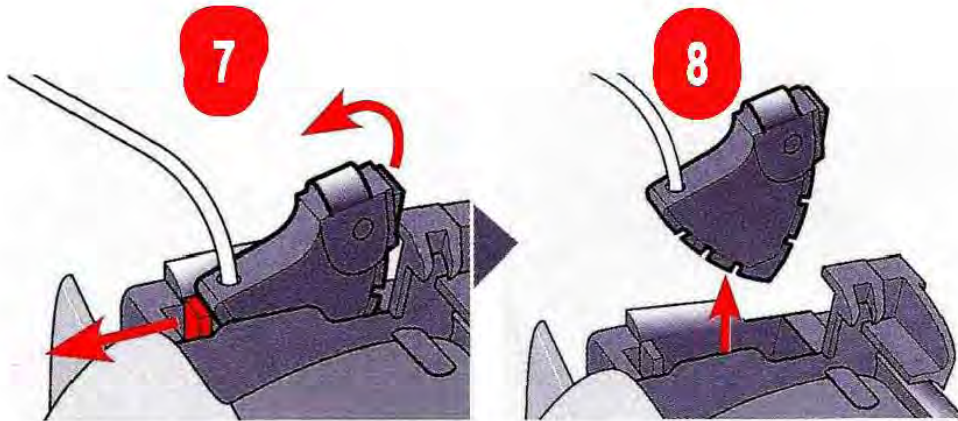
Schnurhalter am unteren Schnurende von der Schnur lösen.



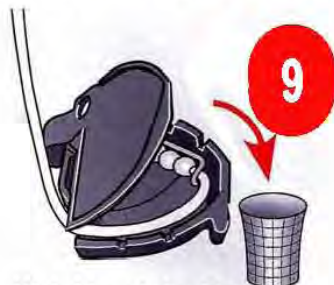
Jetzt die Neue Schnur nehmen, und diese mit Klebeband am Ende der alten Schnur oder durch verknoten befestigen. So kann jetzt die Neue Schnur unter zu Hilfenahme der alten Schnur durch die Unterschiene gezogen werden! Ebenso auf der anderen Seite wiederholen



Sollte das durchziehen der Schnur durch anbinden an die alte Schnur nicht möglich sein so sind die Endkappen von der Unterschiene beidseitig durch lösen der Schrauben zu demontieren (Torx Größe 6 oder 8 je nach Baujahr) Das demontieren dieser Endkappen erleichtert das einziehen der Neuen Schnüre.



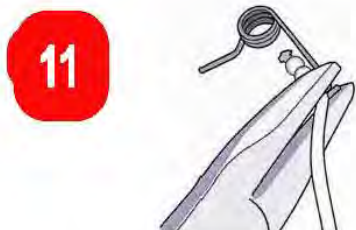
jetzt kann der obere Halteclips mit Innenliegender Feder vom Rollo demontiert werden!
Dazu wie abgebildet die Kunststoffnase mit kleinem Schraubendreher oder ähnl. zur Seite drücken und den Halteclips mit Schnur aus der Kasette ziehen.



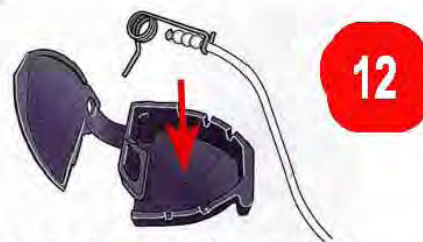
Wird nicht mehr benötigt und kann entsorgt werden!



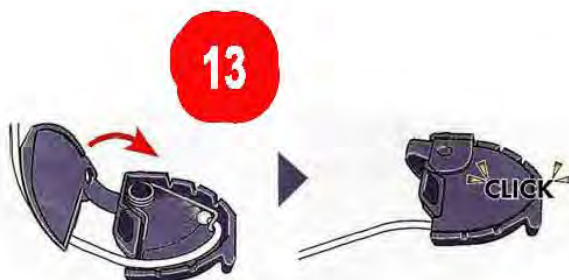
Jetzt verwenden wir den Neuen Halteclips mit Feder und die Neue Schnur.
Am Ende der Schnur einen einfachen Knoten machen, mit einem Feuerzeug das Ende veröden und in die Feder einhängen



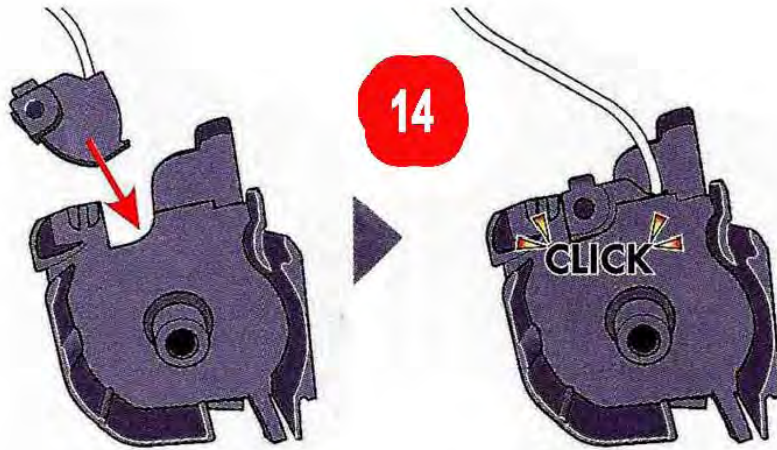
Anschließend mit einer Zange das Ende der Feder mit der Schnur zusammenpressen



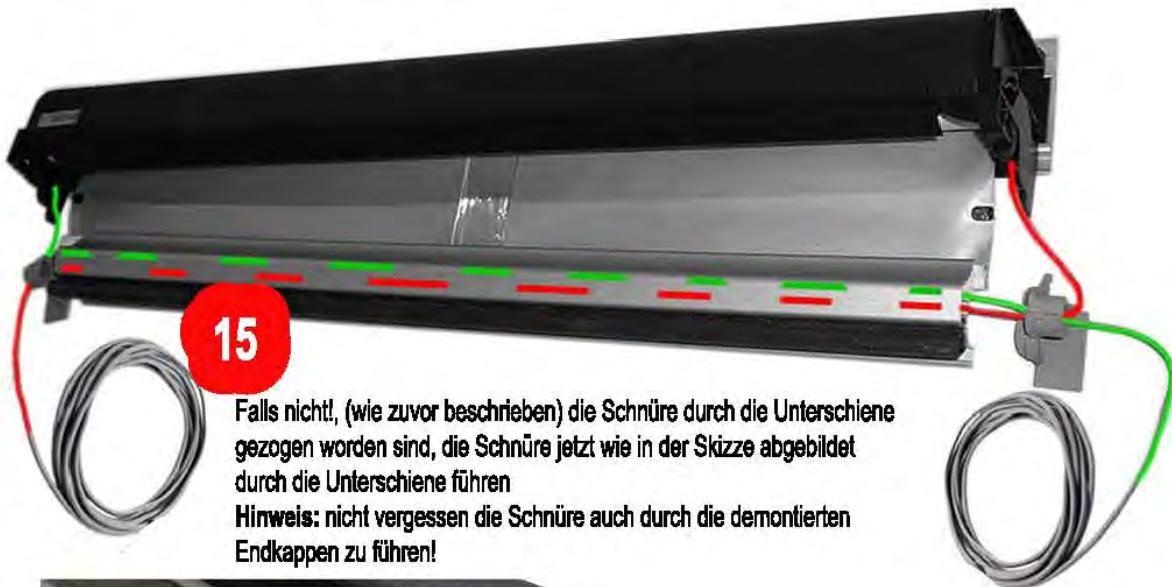
Die Feder mit der verbundenen Neuen Schnur in den Halteclips einlegen



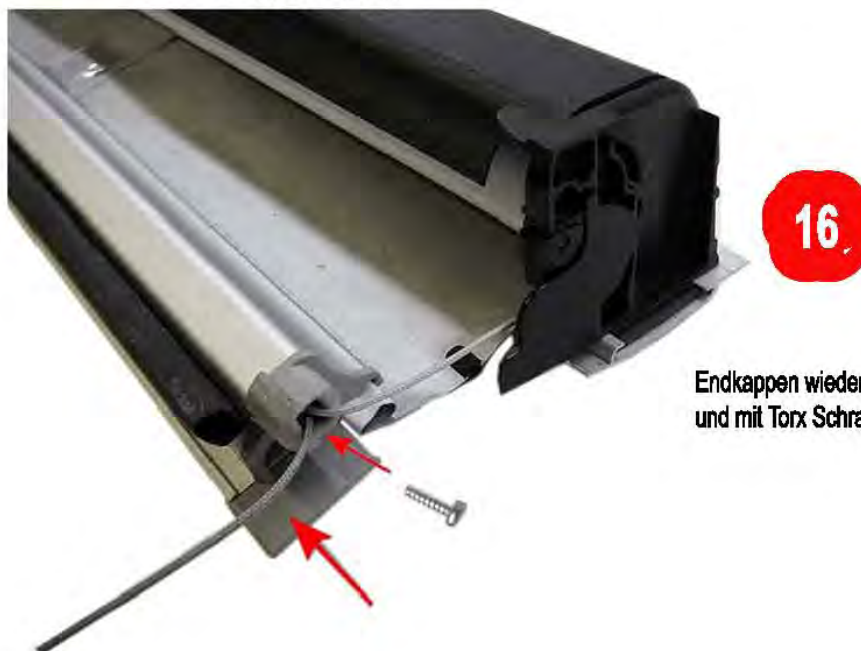
...und den Halteclips wie abgebildet verschliessen



Den so, mit Neuer Schnur, Fertig konfektionierten Halteclips wieder in die Rollo Kassette einsetzen.



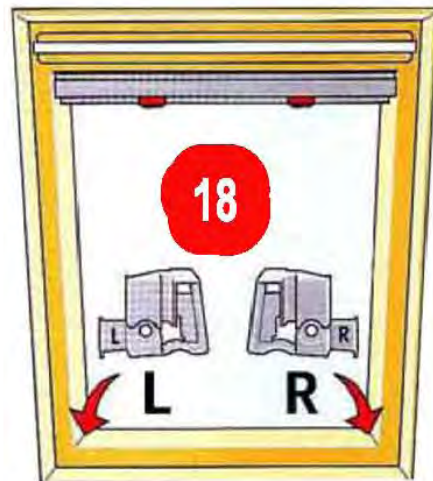
Falls nicht!, (wie zuvor beschrieben) die Schnüre durch die Unterschiene gezogen worden sind, die Schnüre jetzt wie in der Skizze abgebildet durch die Unterschiene führen
Hinweis: nicht vergessen die Schnüre auch durch die demontierten Endkappen zu führen!



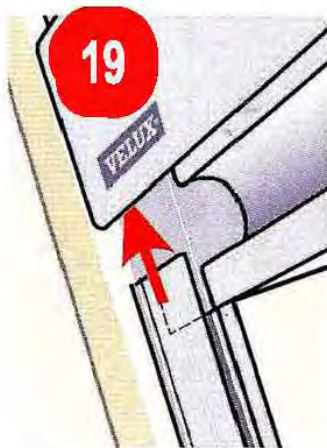
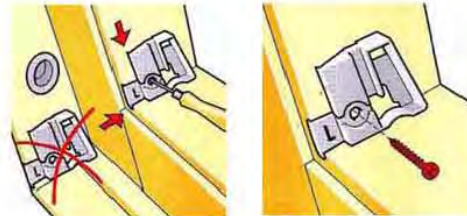
Endkappen wieder beidseitig montieren und mit Torx Schraube befestigen



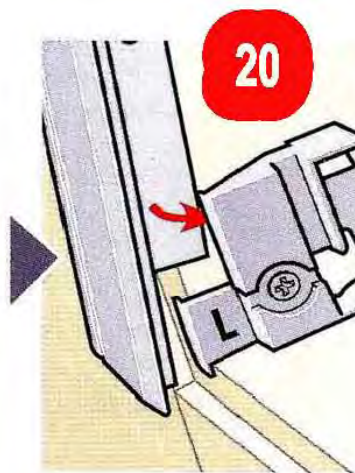
Nun kann die Kassette wieder auf die Zubehörräger geschoben werden!



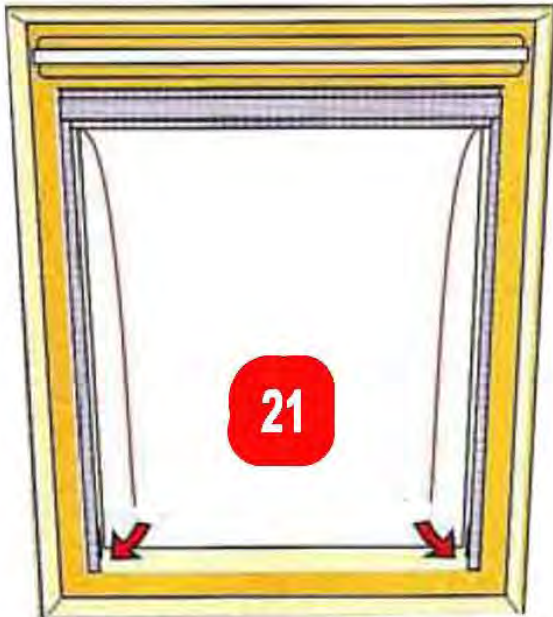
Neue Schienenhalter unten montieren



Führungsschienen einsetzen zuerst oben...



- dann unten hinter dem Halter einclippen
Schienen mit Schrauben wieder befestigen



21

Die Schnur von oben bis in die untere Ecke ziehen, und an dieser Stelle markieren (sollte ein wenig Spannung haben)



22

an der zuvor markierten Stelle einen einfachen Knoten machen



23

Schnurende



24

Sollte dann so aussehen!

Das Schnur Ende mit dem Knoten in den unteren Halteclips einfädeln
Hinweis: die Schnur keinesfalls jetzt schon abschneiden, erst probieren abschneiden kann man immer noch...

26

Schnurende hier einfach nach außen führen



25

zum Rollo oben



Nun die unteren Schnurhalter wie abgebildet in den Schienenhalter einclippen. Rollo auf Funktion prüfen, wenn alles passt kann das überstehende Schnurende gekürzt werden!
Ansonsten nochmal öffnen und den Knoten an einer anderen Stelle plazieren!

Das Rollo selbst wird durch eine in der Welle vorgespannten integrierten Feder (auch als Ersatzteil erhältlich) hochgezogen. Die Spannung der Schnüre sorgen dafür das das Rollo in jeder Stelle stehen bleibt. Sollte das Rollo von alleine nach oben laufen, so sind die Schnüre stärker zu Spannen