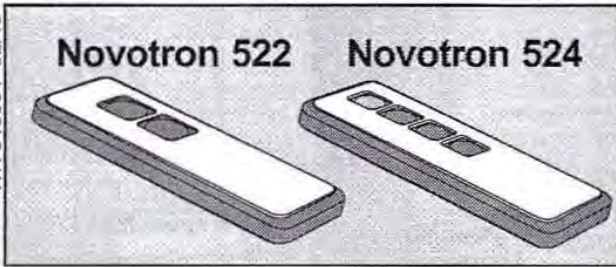
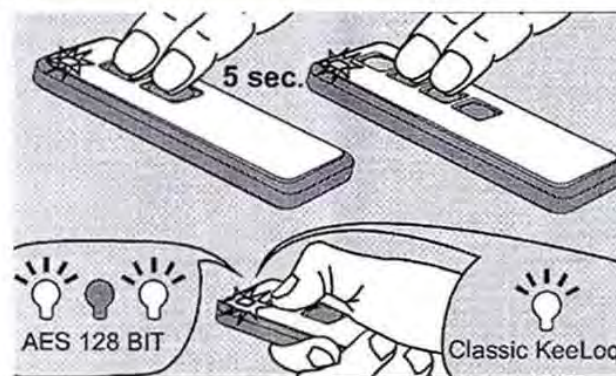
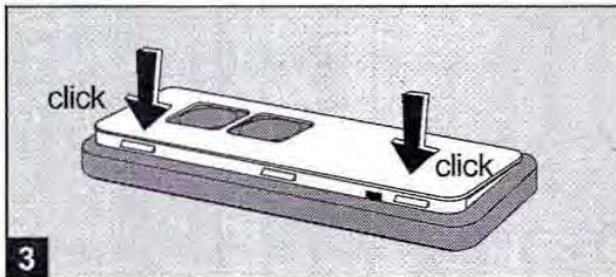
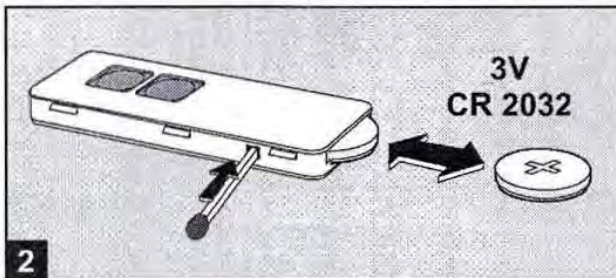
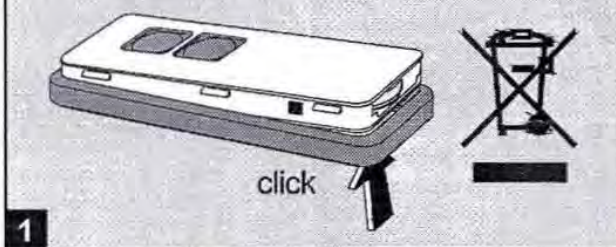


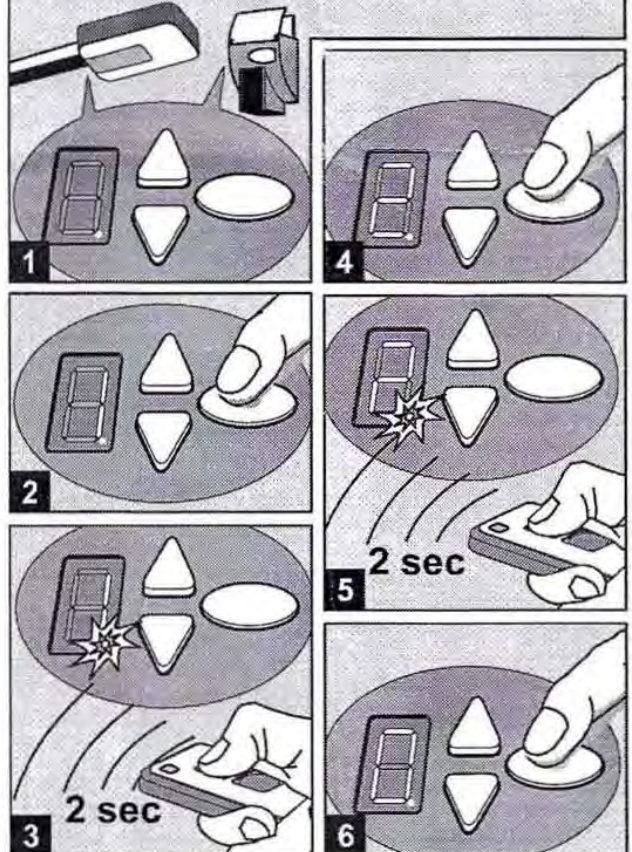
WN 918001 02/15



- |                            |                       |
|----------------------------|-----------------------|
| D Batteriewechsel          | HU Elemcsere          |
| GB Changing the battery    | HR Zamjena baterijal  |
| F Changement des piles     | SL Zamenjava baterij  |
| NL Vervangen van de accu   | DN Batteriskift       |
| E Cambio de la pila        | N batteriskifte       |
| I Cambio della batteria    | S Batteribyte         |
| PL wymiana baterii         | FI Patterinvaihtol    |
| PT Substituição das pilhas | LIT Baterijų keitimas |
| CZ Výměna baterie          | RU замена батарее     |
| EL Αλλαγή μπαταριών        | TR Pil deđiştirme     |



- |   |
|---|
| D Einlernen Startfunktion / Zusatzfunktion                      |
| GB Teach-in start function / additional function                |
| F Apprentissage fonction démarrage / Fonction complémentaire    |
| NL Aanleren van de startfunctie / extra functie                 |
| E Memorización de la función de arranque / función adicional    |
| I Apprendimento funzione di avviamento / funzione supplementare |
| PL kodowanie funkcji start / funkcja dodatkowa                  |
| PT Memorização função de arranque / função adicional            |
| CZ Zadat startovací funkci / dodatečnou funkci                  |
| EL Εκμάθηση λειτουργία εκκίνησης / πρόσθετη λειτουργία          |
| HU Indítási funkció / kiegészítő funkció betanítás              |
| HR Inicijalno programiranje startne funkcije/dodatne funkcije   |
| SL Učenje vklopa / dodatnih funkcij                             |
| DN Indlærning startfunktion / ekstra funktion                   |
| N innlærning startfunksjon / tilleggsfunksjon                   |
| S Lära in startfunktion / tillsatsfunktion                      |
| FI Käynnistystoiminnon / lisätoiminnon opettaminen              |
| LIT Įjungimo ir papildomos funkcijos programavimas              |
| RU обучение функция запуска / дополнительная функция            |
| TR Başlatma Fonksiyonunu / Yıave Fonksiyon Hakkında             |



Abwärtskompatibel  
 Einfaches wechseln der Codierung  
 Entweder das sichere 128 Bit AES  
 seit 01.05.2015 verwendet  
 oder den  
 KeeLog 433 MHz Wechselcode  
 seit 01.05.2000 verwendet  
 Passend zu Novoferm, Siebau und  
 Tormatic Garagentorantriebe